



## Puente Grua con Polipasto 25 Tons

### Características Esenciales

- 3 Años de Garantía, Servicio y Atención al Cliente en Chile

### Especificaciones Técnicas

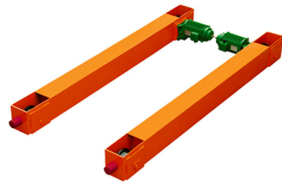
Garantía	3 Year		
----------	--------	--	--



Model/Modelo	PWMS25T
Capacity Capacidad	55115 lb / 25000 kg
Lifting Height Altura de Izaje	29.5 ft / 9 m
Speed Velocidad	2.6 - 10.8 ft / 0.8 - 3.3 m
Traveling Speed (per min) Velocidad Desplazamiento (por min)	16.4 - 65.6 ft / 5 - 20 m
Lifting Motor Motor de Izaje	20 / 5 kW
Traveling Motor Motor de Desplazamiento	0.75 kW x 2
Duty Class Clase de Servicio	M5

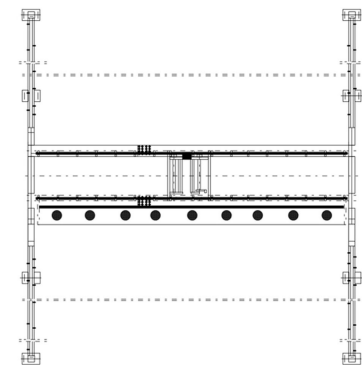
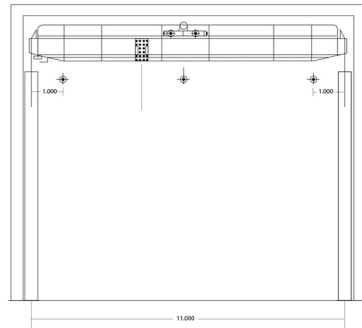
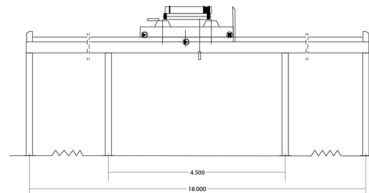
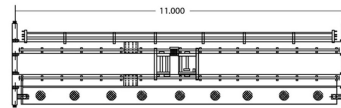


Model/Modelo	PWLH25T
Capacity Capacidad	55115 lb / 25000 kg
Length Longitud	36 ft / 11 m
Traveling Length Distancia Desplazamiento	59 ft / 18 m
Rail Gage Distance Ancho de la Viga	70.8 in / 1800 mm
Duty Class Clase de Servicio	M4



Model/Modelo	PWSP25T
Capacity Capacidad	55115 lb / 25000 kg
Length Longitud	12 ft / 3.7 m
Speed (per min) Velocidad (por min)	65.6/13 ft   20/4 m
Motor Power Potencia Motor	2.2 kW
Gear Diameter Diámetro Engranaje	15.3 in / 390 mm
Duty Class Clase de Servicio	M4

Standard ASME B30.2 / ANSI Z535.4 / ANSI / ASCE 7.88 /  
ANSI Z244.1 / ANSI AA1264.1 / ANSI / SAE Z26.1 /  
Norma ANSI A14.3 CMAA No. 70-2000 / AISE No.6  
Warranty: 3 Year / Certification valid for 1 year / 10 year parts and service availability  
Garantía: 3 Años / Certificación válida por 1 año / 10 Años disponibilidad de piezas y servicio



Imágenes Referenciales

Referential Images / Imágenes Referenciales  
Specifications may change without notice / las especificaciones pueden cambiar sin previo aviso